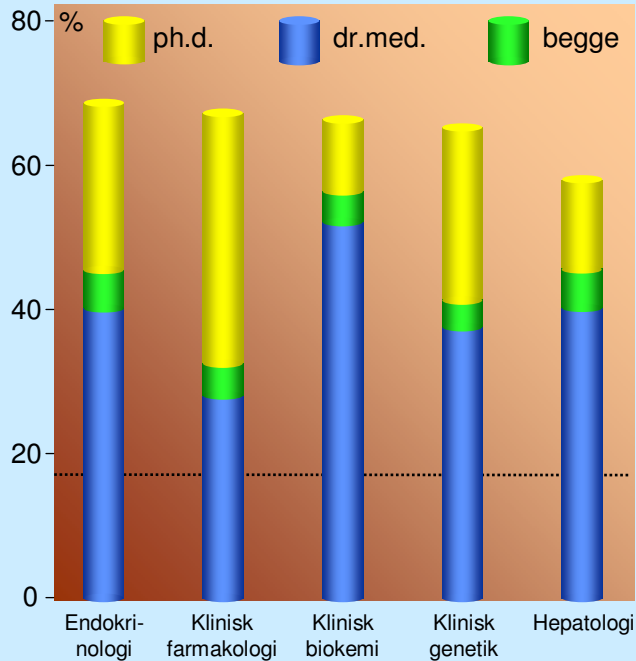


Klinisk biokemi – et speciale, der forsker!

Andel af speciallæger med dr.med. eller ph.d.



Middeltal for alle speciallæger

Top-5 specialer ud af 45
(Kilde: DADL's medlemsfortegnelse 2011)

Dansk Selskab for Klinisk Biokemi

Dansk Selskab for Klinisk Biokemi er det faglige selskab for specialet klinisk biokemi og har ca. 400 medlemmer. Dansk Selskab for Klinisk Biokemi har som hovedformål at skabe et netværksforum for alle, der arbejder inden for specialet. Selskabet sørger bl.a. for:

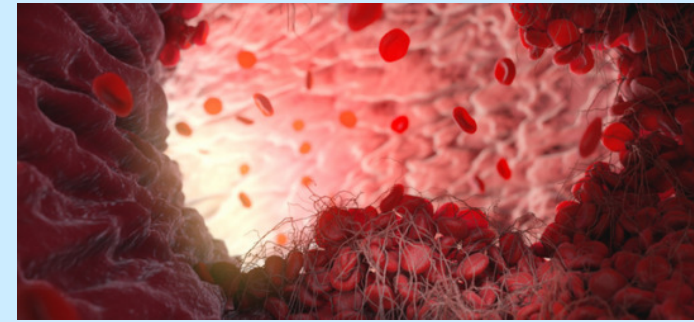
- Formidling af viden om teoretiske og praktiske fremskridt
- Tilrettelæggelse af videre- og efteruddannelse inden for specialet
- Organisering af videnskabelige møder, kongresser og databaser
- Udfærdigelse af retningslinjer inden for specialet

Vil du vide mere?

Kontakt en kollega på din lokale klinisk biokemiske afdeling eller ring til et medlem af bestyrelsen i Dansk Selskab for Klinisk Biokemi, som kan ses på selskabets hjemmeside:

www.dskb.dk

Rekrutteringsfolder, v3.0, DSKBs bestyrelse marts 2015



Klinisk Biokemi

**Forskning
Diagnostik
Rådgivning**



Hvad er klinisk biokemi?

I stort set alle patientforløb indgår biokemiske analyser - det gælder både kortvarige besøg hos praktiserende læger og komplicerede hospitalsindlæggelser. Det er vigtigt, at de rette klinisk biokemiske analyser er tilgængelige, at de udføres og fortolkes rigtigt, og at klinikkerne kan få hjælp til rekvisition og fortolkning i vanskelige tilfælde. Med hjælp fra en række andre laboratoriekundige faggrupper sørger klinisk biokemiske læger for, at disse opgaver varetages både i dag og i fremtiden.

Hvad laver læger på en klinisk biokemisk afdeling?

Arbejdet på en klinisk biokemisk afdeling foregår oftest i projektform. Arbejdsformen giver en høj grad af frihed til selv at planlægge hverdagen. De enkelte projekter udføres i nært samarbejde med kollegaer både internt på afdelingen og i klinikken.

Specialets tre grund søjler er:

Forskning: Klinisk biokemi er et af de mest forskningsaktive specialer, og vi ønsker at tiltrække de dygtigste og mest kreative læger.

Undervisning og kommunikation: Er helt integreret i dagligdagen, både som vejledning af de kliniske lægers anvendelse og tolkning af vores ydelser, men også som undervisning og vejledning af medicin- og ph.d.-studerende.

Produktion og ledelse: Vigtige elementer er organisation og logistik, kvalitetssikring af laborativ virksomhed og medicinsk informatik.

Hvad kræves af dig?

Du skal kunne arbejde innovativt og kreativt. Du skal være god til at formidle videnskabelige fremskridt, som ofte vil være med til at ændre klinisk praksis. Arbejdet er ofte vagtfrit, men der er også telefoniske rådgivningsfunktioner, der kan ligge ud over dagtid.

Tværfaglighed

Som læge i klinisk biokemi er du i tæt samarbejde med andre faggrupper, eksempelvis bioanalytikere, biokemikere og molekylærbiologer. Den tætte relation med andre videnskabelige discipliner sikrer et dynamisk forskningsmiljø.

Kurser, kongresser og faglige møder

For speciallæger under uddannelse til klinisk biokemi har vi en række spændende specialespecifikke kurser, hvor du vil møde kolleger og andre akademikere fra hele landet. Kurserne har også et socialt formål og afholdes ofte som internatkurser.

Klinisk biokemi er et aktivt speciale med en tæt erfarings- og vidensudveksling på tværs af hele Norden. Hvert år afholdes der på nationalt plan to faglige medlemsmøder, hvor forskning og fagrelevante emner diskuteres.

Derudover afholdes både en dansk og en nordisk kongres i klinisk biokemi.

Har du lyst til at prøve klinisk biokemi?

Er du studerende, er der mulighed for at prøve kræfter med specialet, før du vælger. Du kan f.eks. tilbringe et forskningsår på en af vores afdelinger, hvor du under vejledning udfører et forskningsprojekt. Som færdiguddannet læge kan du opleve faget i en introduktionsstilling eller som ph.d.-studerende. Den bedste måde at finde ud af, om klinisk biokemi er noget for dig, er derfor at tage kontakt til en klinisk biokemisk afdeling og høre om mulighederne.

