

A scenic winter sunset over a body of water. The sun is low on the horizon, casting a warm orange and yellow glow across the sky and reflecting on the water. Snow-covered mountains are visible in the background. The foreground shows a snowy slope.

**Beboernyt Vinter 2019/20**

**Afdeling 9**

**Glostrup Boligselskab**

# Indholdsfortegnelse

Bestyrelsens klumme.....	3
Kalender.....	3
Dit vand og varme på ista.....	4
Juletræsfest flyttet.....	5
Nyttige telefonnumre.....	6
Aktivitetskalender fra Paraplyen.....	7
Afdeling 9 på facebook.....	9
Bredbånd og telefoni.....	10
GlostrupNet.....	11
Bestyrelsen.....	12
Udvalgsliste.....	13
Fyrværkeriregler.....	14
Fremtidig vejledning til ventilation.....	14
Beboerhuset.....	15
Beboerservice.....	16

## Bladudvalget

Deadline for indlæg til forårsbladet er d. 18. marts 2020.  
Send til: Bladudvalget, Diget 17, kælderens, 2600 Glostrup.  
Læg indlæg til bladet i postkassen eller på  
e-mail: [GBBeoerblad@gmail.com](mailto:GBBeoerblad@gmail.com)

Synspunkter og meninger i Beboer Nyt afspejler ikke nødvendigvis redaktionen, afdelingsbestyrelse, eller boligselskabets meninger eller anskuelser. Indlæg til bladet skal være med navn og adresse/eller at redaktionen har navn og adresse for at komme i bladet.

**Redaktionen:** Jesper Weidick, Tine Liechti og Mette Frydenlund.  
**Tryk:** Jungersen Grafik ApS. Oplag ca. 1150  
**Forside:** Nina Colbe, 17. december 2018, Grønland

# Bestyrelsens klumme

Helhedsplanen lever stadig, da vi har sager, som mangler at blive afsluttet, dette være sig generelt eller fra etårgennemgangen. Det er derfor vigtigt at etape 4 og 6 afleverer deres 1 års gennemgangsskemaer til driften snarest, så de sager som vi har i de etaper, kan gives til den, som har ansvaret – om det er vores egen drift eller E&P. 1 års gennemgangen sker for disse etaper i starten af januar 2020.

Vi arbejder på placeringen af de fremtidige MOLOKKER (Affaldscontainere) i samarbejde med Glostrup forsyning og kommunen. Der skal til alle placeringer, tages hensyn til, at lastbilerne kan hente og sætte molokkerne fra vejene.

Vi taler i bestyrelsen om legepladser, både nye, udskiftninger og reparationer. Flere steder skal der nye legeredskaber til, både pga. Helhedsplanen og pga. slid og ælde. Vi vil gerne gøre legepladserne til steder, hvor det er rart at opholde sig for både børn og voksne og hvor man kan møde sine naboer.

Klummen fortsætter på side 8...



## Kalender



### Planlagte arrangementer i 2019

**7. december 2019 Juletræ for alle - i Hvissingehallen**

# Dit vand og varme på ista

Kend dit forbrug.

Nu kan du selv følge med i dit forbrug af vand og varme på ista online.

Vejledning til Ista online.

1. Kontakt beboerservice for at få dit kodeord
2. Gå på Ista online på internettet
3. Log på Ista online med Brugernavn (dit husleje nr.) og kodeord
4. Tjek dit forbrug
5. Log af

Alle beboere har en personlig kode til ista.

Kontakt beboerservice, når du skal have en ny kode til Ista.

Du skal forvente 2-5 dage førend du modtager koden.

Link til Ista online:

[www.istaonline.dk](http://www.istaonline.dk)

Find evt. ISTA app'en

# Juletræsfest flyttet



Juletræsfesten afholdes samme tid, samme dag, med samme engagement bare i nye lokaler.

Det afholdes nemlig i Hvissingehallen, hvor der er masser af plads til skæg og juleløjer.

Bus 166 mod Bagsværd til Stenager holder 500 meter fra hallen.

# Nyttige telefonnumre

<b>Glostrup Rådhus</b> Tlf. 43236100	<b>Glostrup Apotek</b> Åben alle dage 06:00-24:00 Tlf. 4396 0020
<b>Borgerservice</b> Tlf. 4323 6500	<b>Rigshospitalet Glostrup</b> Tlf. 3863 3863
<b>Lægevagten/akuttefon</b> Tlf. 1813	<b>Hvidovre Hospital</b> Tlf. 3862 3862
<b>Hjælpemiddelcenter</b> Tlf. 4368 6570	<b>Ørsted</b> Tlf. 7210 2030
<b>Københavns Vestegns Politi</b> Tlf. 4386 1448	<b>Glostrup Forsyning A/S</b> Tlf. 43208020
<b>Politi 114</b> <b>Alarm 112</b>	<b>Dansk Kabel TV</b> Tlf. 6912 1212
<b>Hovedstadens Beredskab</b> <b>(Vestegnens Brandvæsen)</b> Tlf. 3343 1000 (Ved akut brug for brandvæsenet skal der ringes 112)	<b>YouSee</b> Tlf. 7070 4040

# Aktivitetskalender fra Paraplyen



Mandag	<b>MOTION OG TRIVSEL (STAVGANG) kl. 9.30 - 12.00</b> Mødested i Paraplyen. Kontaktperson: <b>Linda Henriksen</b> , ☎ 2894 2418
Mandag (sidste mandag i hver måned - undtagen i juli og december)	<b>RØDE KORS FAMILIENETVÆRK</b> Afholder fællesspisning for unge familier med børn. Kontaktperson: <b>Bent Filstrup, Røde Kors</b> , ☎ 5380 2148
Mandag (ulige uger)	<b>SYKLUB kl. 19-22</b> Kontaktperson Tine Mail: knirke.syogstrik@gmail.com
Tirsdag	<b>CAFÉEN er åben kl. 13.00 - 16.00</b> Kom glad og hyg dig nogle timer.... Salg af mad, kaffe/thé, Irish Coffee m.m.
Onsdag (formiddag)	<b>BILLARD kl. 11:00-13:00</b> Kontaktperson: <b>Poul Vangsgaard</b> , ☎ 6043 1281
Onsdag	<b>STRIKKEKLUBBEN kl. 13.00 - 15.00</b> Kontaktperson: <b>Lena Thomsen</b> , ☎ 2287 5232
Onsdag (ulige uger)	<b>PROJEKT MORGENFRISK kl. 9.00 - 10.30</b> - Gratis morgenmad Kontaktperson: <b>Jytte Holtov</b> , ☎ 6035 0311 / <b>Berit Petersen</b> , ☎ 2678 2524 Hold jer ikke tilbage, vi glæder os til at se jer
Torsdag	<b>DART og BILLARD kl. 19.00 - 21.00</b> Kontaktperson: <b>Martin</b> , ☎ / <b>Jimmy</b> , ☎
Torsdag	<b>CAFÉEN er åben kl. 18.00 - 21.00</b> Kom glad og hyg dig nogle timer.... Salg af mad, kaffe/thé, Irish Coffee m.m.

# Bestyrelsens klumme

## fortsat

Vær opmærksom på at der stadig ikke er parkering udenfor båse og garager på Skellet, Stubben, Hegnet og Gærdet. Man må ikke parkere der, hvor vejen svinger. Derudover må køretøjer som IKKE kan være i båsene, ikke parkerer i båsene. De fleste kan finde en parkeringsplads indenfor 100 meter. De fleste mennesker kan også tåle at gå lidt længere end det.

Vi har haft 2 ekstraordinære repræsentantskabsmøder, - forsamlingen af beboerdemokrater, der bestemmer, hvad der skal ske i GB generelt, og her besluttede vi at ændre GBs vedtægter. Bl.a. besluttede vi at nedsætte antallet af repræsentanter fra 74 til 49 beboere m.fl. Vi håber hermed at styrke samarbejdet og beslutningsprocessen på tværs af GB.

Derudover har repræsentantskabet før sommerferien vedtaget et nyt målsætningsprogram for GB i 2020-22 om hvordan GB vil vedligeholde og udvikle beboerdemokratiet.

Vi er desuden alle spændte på hvad der kommer til at ske med vores tv-kanaler og håber, at det bliver løst, inden nytår.

Vi vil gerne ønske alle vores beboere en glædelig jul samt et lykkebringende nytår.

Afdelingsbestyrelsen i afdeling 9



Afdeling 9 på Facebook

**"Afdeling 9 - Stationkrydteret, Glostrup"**  
**Find os på**

# Bredbånd og telefoni

## Bredbånd og telefoni med fordele via foreningen

Dansk Kabel TV er udbyder af bredbånd og telefoni i Glostrupnet. Da det er en fælles aftale foreningen har tegnet, kan der være store besparelser at hente for dig som beboer, ved at benytte foreningens bolignet.

Tilmelding sker på [www.danskkabeltv.dk/bestil](http://www.danskkabeltv.dk/bestil), hvor du også kan se hastigheder og priser. Du kan også kontakte 69 12 12 12 og tilmelde dig over telefonen. Tilslutningen er hurtig og enkel, da stikket allerede er monteret i alle boliger.

## Support og vejledning

Har du brug for hjælp eller vejledning, har Dansk Kabel TV åbent for support alle ugens dage. Der er mulighed for support via telefon og mail. Samtidig kan du også få hjælp via fjernstyring, hvor supporteren kan "overtage" din computer og foretage en opsætning udefra.

## Trin-for-trin og videoguides

Du finder en masse guides på [www.danskkabeltv.dk/guides](http://www.danskkabeltv.dk/guides) hvor du også kan finde videoer, som bl.a. guider dig i hvordan du optimerer dit trådløse netværk.

## Få en SMS når der planlægges driftsarbejde

Det sker i sjældne tilfælde, at der planlægges drifts-/vedligeholdelsesarbejde lokalt i foreningen, der kan gå ud over forbindelsen til bredbånd og telefoni. I de tilfælde har du mulighed for at blive "live-opdateret" via SMS, hvor Dansk Kabel TV vil varsle og orientere løbende.

Husk at tilmelde dig drifts-SMS på [www.danskkabeltv.dk/selvbetjening](http://www.danskkabeltv.dk/selvbetjening).

## Mulighed for tilkøb: Trådløs router og Sikkerhedspakke

Dansk Kabel TV tilbyder 3 trådløse routere, som er testet og godkendt til at fungere optimalt på Glostrupnets netværk. Prisen er nogenlunde den samme, som hvis du køber routerne i butikken, men ved at købe dem gennem Dansk Kabel TV, får du en router der er sat op og klar til brug for start, samt hjælp til den daglige brug

Læs mere om routerne på: [www.danskkabeltv.dk/router](http://www.danskkabeltv.dk/router)

Du har også mulighed for at tilkøbe en F-Secure Sikkerhedspakke til blot 25 kr./mnd.

Pakken kan installeres på op til 5 enheder i hjemmet og beskytter dig mod eksisterende og nye onlinetrusler. Det er meget hurtigt at installere, enkelt at bruge, og det forringer ikke computerens ydeevne.

# GlostrupNet

## Bredbånd, telefoni og kabel-tv

Har du brug for kundeservice/support, kontakt Dansk Kabel TV:

- **Tlf.:** 69 12 12 12
- **Mail:** [ks@danskkabeltv.dk](mailto:ks@danskkabeltv.dk) / via formularen på [kontakt.danskkabeltv.dk](http://kontakt.danskkabeltv.dk)
- **Web:** [www.danskkabeltv.dk](http://www.danskkabeltv.dk)

## Åbningstider

*Kundeservice (spørgsmål vedr. abonnement, regninger m.v.):*

- Mandag-torsdag kl. 09:00-17:00 og fredag kl. 09:00-16:00.

*Support (hjælp til opsætning, fejlfinding m.v.):*

- Mandag-fredag kl. 09:00-20:00 samt weekend- og helligdage kl. 10:00-16:00.

Der holdes lukket den 24. og 31. december samt 1. januar.

## Driftsstatus

For bredbånd og telefoni, se driftsinformation på: [\*\*danskka-beltv.dk/drift\*\*](http://danskka-beltv.dk/drift)

For kabel-tv, se driftsinformation på: [\*\*yousee.dk/drift\*\*](http://yousee.dk/drift)

## **Bliv opdateret via sms ved driftssituationer:**

1. Gå til [danskka-beltv.dk/drift](http://danskka-beltv.dk/drift)
2. Indtast din adresse
3. Gå til feltet "Sms driftsinformation"
4. Indtast dit kundenummer + mobilnummer og klik "Tilmeld"

## Kabel-tv: TV-pakker

Se oplysninger om tilgængelige TV- og radioprogrammer

- **Web:** [kundeservice.yousee.dk/tv/kanaloversigter](http://kundeservice.yousee.dk/tv/kanaloversigter)

# Bestyrelsen for afd. 9



Formand



Næstformand

Peter Madsen



Kasserer

Per Froholdt



Mette Frydenlund



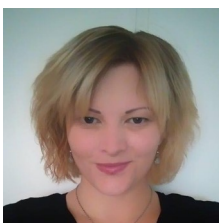
Jesper Weidick



Kim Pedersen



Bettina Vincent



Tine Liehti



Merete Møldrup

Mads Andersen



Jørgen Reimann

Suppleanter:

Pia Bernhard

Jonas D. Hansen

# Udvalgsliste

## Byggeri, friarealer og Vaskeri:

**Per Froholdt**

Mads Andersen  
Peter Madsen  
Jørgen Reimann  
Pia Bernhard

## Klubber og selskabslokale:

**Peter Madsen**

Merete Møldrup  
Bettina Vincent  
Tine Liechi  
Kim Pedersen

## Budget og Regnskab:

**Mette Frydenlund**

Susanne Petersen  
Peter Madsen

## Beboeraktiviteter:

**Susanne Petersen**

Peter Madsen  
Tine Liechi  
Bettina Vincent  
Pia Bernhard  
Jonas Hansen

## Bladudvalget:

**Jesper Weidick**

Tine Liechi  
Mette Frydenlund

## IT:

**Kim Pedersen**

Jesper Weidick  
Mette Frydenlund  
Jonas Hansen  
Merete Møldrup

## Afdelingsbestyrelsens formand træffes på flg. måde

På telefon 21 89 45 21 kun mandag til torsdag mellem kl. 18.00—kl. 19.00  
Og ikke i Juli og December måneder

Indlæg, spørgsmål og/eller kommentarer til afdelingsbestyrelsen kan ske her: Post: Diget 17, kælderen. E-mail adresse: afdeling9@glostrupnet.dk

Facebook: Afdeling 9 - Stadionkvarteret, Glostrup  
På hjemmesiden www.gb.dk har afd. 9 sin egen side.

# Fyrværkeriregler

Nu nærmer vi os langsomt og sikkert julen og efter julen kommer nytår. Derfor vil vi gerne bruge denne lejlighed til at huske jer alle på at tage hensyn, ikke kun til hinanden, men også til vores små 4 benede venner.

Husk også at, du KUN må anvende fyrværkeriet fra den 27. december til og med 1. januar. (Medmindre du har ansøgt tilladelse om andet hos en festfyrværker.)

Det er også god stil at rydde op efter sig selv 1. januar 2020. Den friske luft har godt af dig .

Og til slut skal I huske at passe godt på jer selv og andre, så her er de 5 fyrværkeriråd:

- Brug altid beskyttelsesbriller
- Brug kun godkendt og aldrig hjemmelavet eller ulovligt fyrværkeri
- Hold aldrig tændt fyrværkeri i hånden
- Hold sikkerhedsafstand og læn dig ikke ind over fyrværkeri
- Gå aldrig tilbage til en fuser
- Hold aldrig tændt fyrværkeri i hånden

Du kan læse mere om reglerne for fyrværkeri her:

<https://www.fyrvaerkeri.dk/gode-raad/regler-for-fyrvaerkeri>

## Fremtidig vejledning til ventilation

I fremtiden vil der dukke en FAQ op på afdeling 9s side under GB med en vejledning om ventilationen og dens brug. Hold ud-kig selv eller følg med på afdelings facebookside (se side 9).

# Beboerhuset

(Tidligere Selskabslokalet)  
Diget 78, 2600 Glostrup



Gitte Johannsen

Reservation via Glostrup Boligselskab  
Online bookingsystem.  
(Findes på GB's hjemmeside)

Ved reservation skal lejen betales med det samme. Der skal betales med Visa Dankort. Hvis du ikke har mulighed for at benytte dig af bookingsystemet, kan du henvende dig til beboerhusbestyrer Gitte Johansen sidste mandag i måneden ml kl. 18.00-19.00 på Diget 78.

For beboere i Glostrup Boligselskabs kan lokalet reserveres max. 1 år frem. Datoen skal være overskredet. Her gælder først til mølle princippet. Afbestilling af lokalet skal ske 2 måneder før lejedatoen til Gitte Johannsen i kontortiden.

**Lokalet er godkendt til 50 personer.** 12stk borde 180x80  
Der er ingen skarpe knive til rådighed

## Priser

Leje pr. dag fra kl. 09.00 - 06.00 (næste morgen).....1800 kr.

7 timers arrangement tir-ons-tor 09 - 18.00 .....1000 kr.

Ekstra fre-lør-søn pr dag..... 800 kr.

Ekstra hverdag tir-ons-tor pr. dag.....600 kr.

Beboerhuset udlejes ikke mandage, i juli måned mellem jul og nytår. Udlejningen er lukket i juli, mellem jul og nytår samt helligdage.

**Telefon: 40860952. Træffetid og telefontid:**  
**Den sidste mandag i måneden ml. kl. 18 - 19.**

Venlig hilsen Gitte Johannsen

Afløser for Gitte er Klaus Køhlert



# Glostrup Boligselskab

Beboerservice

Bryggergårdsvej 2B, 2600 Glostrup

telefon 43 96 28 86

e-mail: [gb@gb.dk](mailto:gb@gb.dk)

Åbningstid:

mandag - torsdag kl. 10.00 - 14.00

samt torsdag kl. 15.30 - 17.30

og fredag kl. 10.00 - 13.00

GB-Online [www.gb.dk](http://www.gb.dk)



Akutordning

SSG - Skadeservice

70 26 79 63

kan kontaktes

mandag - torsdag kl. 14.00 - 10.00

fredag - mandag kl. 12.00 - 10.00