

Glostrup Boligselskab

Ydelsesbeskrivelse

Periode:

2019 - 2020



Glostrup Boligselskab

Ydelsesbeskrivelse

Græs

Periode:

15. marts til 30. november

Beskrivelse:

1.1 Brugsplæne

- | | |
|------------------------|-----------------|
| • Græsslåning | 26 gange årligt |
| • Efterklip | 13 gange årligt |
| • Opsamling af løv | 2 gange årligt |
| • Eftersåning | Efter aftale |
| • Gødskning | Efter aftale |
| • Kantskæring | Efter aftale |
| • Ukrudtsbekæmpelse | Efter aftale |
| • Vertikalskæring | Efter aftale |
| • Topdressing | Efter aftale |
| • Opfyldning af huller | Efter aftale |
| • Muldvarpe | Efter aftale |



Standardpleje:

- Græsslåning foretages i vækstsæsonen. Græsset klippes i en højde på 4 cm og vil aldrig blive højere end 8 cm.
- Der efterklippes langs alle kanter og omkring forhindringer i forbindelse med hver anden græsslåning. Græs langs kanter kan blive op til 15 cm.
- Løv opsamles 2 gange i sæsonen

Supplerende pleje:

- Eftersåning af bare pletter større end 20 x 20 cm udføres 1 gang årligt
- Plænen gødskes med 2 kg NPK pr. 100 m², 1 gang i april
- Græskanter langs stier og bede skæres 1 gang i sæsonen
- Ukrudtsbekæmpelse. Plænen renses for mos eller mælkebøtter
- Vertikalskæring af plænen udføres når græsset er i god vækst og uden for tørkeperioder, maj /juni og
- Topdressing udspreddes i et lag på 5-8 mm.
- Opfyldning af huller i plænen med harpet muld, inkl. efterfølgende ud såning af græsfrø
- Bekæmpelse af muldvarpe og mosegrise

Glostrup Boligselskab

Ydelsesbeskrivelse

Græs

Periode: 15. marts til 30. november

Beskrivelse:

1.2 Græsflader

- | | |
|---------------------|----------------|
| • Græsslåning | 8 gange årligt |
| • Efterklip | 4 gange årligt |
| • Opsamling af løv | 1 gange årligt |
| • Ujævnheder | Efter aftale |
| • Gødsning | Efter aftale |
| • Eftersåning | Efter aftale |
| • Kantskæring | Efter aftale |
| • Ukrudtsbekæmpelse | Efter aftale |
| • Vertikalskæring | Efter aftale |
| • Topdressing | Efter aftale |
| • Muldvarpe | Efter aftale |



Standardpleje:

- Græsslåning foretages i vækstsæsonen. Græsset klippes 8 gange årligt i en højde på 5 cm. Afklippet græs opsamles ikke.
- Der efterklippes langs alle kanter og omkring forhindringer i forbindelse med hver anden græsslåning
- Løv opsamles 2 gange i sæsonen

Supplerende pleje:

- Opfyldning af huller i plænen med harpet muld, inkl. efterfølgende ud såning af græsfrø
- Plænen gødskes med 2 kg NPK pr. 100 m², 1 gang i april
- Eftersåning af bare pletter
- Græskanter langs stier og bede skæres 1 gang i sæsonen
- Ukrudtsbekæmpelse. Plænen renses for mos eller mælkebøtter
- Vertikalskæring af plænen udføres når græsset er i god vækst og uden for tørkeperioder, maj /juni
- Topdressing udsprede i et lag på 5-8 mm.
- Bekæmpelse af muldvarpe og mosegrise

Glostrup Boligselskab

Ydelsesbeskrivelse

Blomster

Periode:

1. april til 31. oktober

Beskrivelse:

2.1 Rosenbede

- | | |
|----------------------|----------------|
| • Forårsbeskæring | 1 gange årligt |
| • Gødskning | 1 gange årligt |
| • Løbende beskæring | 3 gange årligt |
| • Ukrudtsbekæmpelse | 6 gange årligt |
| • Rodskud | 3 gange årligt |
| • Opsyn | Løbende |
| • Efterplantning | Efter aftale |
| • Omlægning | Efter aftale |
| • Frisk jord | Efter aftale |
| • Vinterdækning | Efter aftale |
| • Sygdom og skadedyr | Efter aftale |



Standardpleje:

- Roserne beskæres en gang i april. Afskårne stængler, afklip samt løv mv. fjernes samtidigt
- Gødskning 1 gang i april. Der udbringes 6 kg langtidsvirkende NPK gødning pr. 100 m²
- Visne og knækkede stængler, blade, blomster, løv og frøstande må ikke skæmme helheden
- Rod og frøkrudt må ikke overstige 5 cm i højde og bredde
- Rodskud og vildskud fjernes i vækstsæsonen. Maks. længde 20 cm
- Opsyn med behov for vanding, efterplantning, samt bekæmpelse af sygdomme og skadedyr

Supplerende pleje:

- Efterplantning ved udgåede roser
- Omlægning af bede
- Udskiftning af jord
- Vinterdækning af frostfølsomme roser
- Bekæmpelse af sygdoms- og skadedyrsbekæmpelse

Glostrup Boligselskab

Ydelsesbeskrivelse

Blomster

Periode: 15. marts til 31. oktober

Beskrivelse:

2.2 Prydstaudebede

- | | |
|----------------------|----------------|
| • Forårsbeskæring | 1 gange årligt |
| • Afpudsning | 2 gange årligt |
| • Gødskning | 2 gange årligt |
| • Opbinding | 1 gange årligt |
| • Ukrudtsbekæmpelse | 6 gange årligt |
| • Opsyn | Løbende |
| • Efterplantning | Efter aftale |
| • Omlægning | Efter aftale |
| • Vinterdækning | Efter aftale |
| • Vanding | Efter aftale |
| • Sygdom og skadedyr | Efter aftale |



Standardpleje:

- Visne stauder skæres ned i marts/april.
- Der foretages en løbende afpudsning af stauderne, således at visne blomster, gamle stængler og
- Gødskning 1. gang i april. Der udbringes 6 kg langtidsvirkende NPK gødning pr. 100 m²
- Planter der kræver opbinding bindes op.
- Staudebede gennemgås for ukrudt og jorden løsnes.
- Bekæmpelse af sygdom og skadedyr

Supplerende pleje:

- Efterplantning ved udgåede stauder
- Omlægning af bede og deling af stauder
- Vinterdækning af frostfølsomme stauder
- Vanding med 30 l pr. staude nedbørsfattige perioder
- Bekæmpelse af sygdom og skadedyr

Glostrup Boligselskab
Ydelsesbeskrivelse
Blomster

Periode: 15. marts til 31. oktober

Beskrivelse:

2.3 Ekstensive Stauder

- | | |
|----------------------|----------------|
| • Forårsbeskæring | 1 gange årligt |
| • Afpudsning | 2 gange årligt |
| • Opbinding | 1 gange årligt |
| • Ukrudtsbekæmpelse | 4 gange årligt |
| • Opsyn | Løbende |
| • Efterplantning | Efter aftale |
| • Gødskning | Efter aftale |
| • Omlægning | Efter aftale |
| • Vanding | Efter aftale |
| • Sygdom og skadedyr | Efter aftale |



Standardpleje:

- Visne stauder skæres ned i marts/april.
- Der foretages en løbende afpudsning af stauderne, således at visne blomster, gamle stængler og visne frøstande ikke skæmmer helhedsindtrykket
- Planter der kræver opbinding bindes op.
- Staudebede gennemgås for ukrudt og jorden løsnes.
- Opsyn med sygdom og skadedyr, samt behov for efterplantning

Supplerende pleje:

- Efterplantning ved udgåede stauder
- Gødskning med langtidsvirkende NPK gødning
- Omlægning af bede og deling af stauder
- Vanding med 30 l pr. stauede nedbørsfattige perioder
- Bekæmpelse af sygdom og skadedyr

Glostrup Boligselskab

Ydelsesbeskrivelse

Blomster

Periode:

1. marts til 30. september

Beskrivelse:

2.4 Løgvækster

- | | |
|---------------------|----------------|
| • Afpudsning | 2 gange årligt |
| • Ukrudtsbekæmpelse | 2 gange årligt |
| • Opsyn | Løbende |
| • Efterplantning | Efter aftale |
| • Omlægning | Efter aftale |



Standardpleje:

- Visne blomster og gamle stængler fjernes
- Dominerende ukrudt ukrudt fjernes
- Opsyn med sygdom, skadedyr, samt behov for efterplantning

Supplerende pleje:

- Efterplantning af løg
- Omlægning af bede

Glostrup Boligselskab

Ydelsesbeskrivelse

Blomster

Periode:

1. april til 31. oktober

Beskrivelse:

2.5 Slyng- og klatreplanter

- | | |
|----------------------|----------------|
| • Beskæring | 2 gange årligt |
| • Opbinding | 1 gange årligt |
| • Ukrudtsbekæmpelse | 3 gange årligt |
| • Gødskning | 2 gange årligt |
| • Opsyn | Løbende |
| • Efterplantning | Efter aftale |
| • Vanding | Efter aftale |
| • Sygdom og skadedyr | Efter aftale |



Standardpleje:

- Klatreplanter beskæres med hensyn til vækst og art. Blomstrende planter beskæres efter blomstring
- Planter, der ikke har den fornødne styrke til at holde sig opret, opbindes.
- Bede gennemgås for ukrudt og jorden løsnes.
- Gødskning 1. gang i april. Med langtidsvirkende NPK gødning
- Opsyn med sygdom, skadedyr, samt behov for vanding og efterplantning

Supplerende pleje:

- Supplering / udskiftning af planter
- Vanding af klatreplanter i nedbørsfattige perioder
- Bekæmpelse af sygdom og skadedyr

Glostrup Boligselskab

Ydelsesbeskrivelse

Buske

Periode:

1. april til 31. oktober

Beskrivelse:

3.1 Prydbuske

- | | |
|----------------------|----------------|
| • Beskæring | 2 gange årligt |
| • Ukrudtsbekæmpelse | 7 gange årligt |
| • Gødskning | 2 gange årligt |
| • Opsyn | Løbende |
| • Efterplantning | Efter aftale |
| • Omlægning | Efter aftale |
| • Vanding | Efter aftale |
| • Beskæring | Efter aftale |
| • Barkflis | Efter aftale |
| • Sygdom og skadedyr | Efter aftale |



Standardpleje:

- Prydbuske beskæres i henhold til artens behov og særlige krav. Der beskæres af hensyn til blomstring, størrelse, vækstform, færdsel og oversigtsforhold. Afskårne grene og løv mv. fjernes samtidigt
- Rod og frøukrudt må ikke overstige 10 cm i højde og bredde. Selvsåede træopvækster fjernes.
- Gødskning 1. gang i april i henhold til artens behov og krav
- Opsyn med sygdom og skadedyr, samt behov for vanding, udtynning eller efterplantning

Supplerende pleje:

- Supplering / udskiftning af planter
- Omlægning af bede
- Vanding af vandlidende buske i nedbørsfattige perioder
- Kraftig tilbageskæring af beplantningen
- Udlægning af barkflis eller supplering af eksisterende flis
- Bekæmpelse af sygdom og skadedyr

Glostrup Boligselskab

Ydelsesbeskrivelse

Buske

Periode: 1. marts til 30. september

Beskrivelse:

3.2 Bunddækkende buske

- | | |
|----------------------|----------------|
| • Beskæring | 2 gange årligt |
| • Ukrudtsbekæmpelse | 6 gange årligt |
| • Gødskning | 1 gange årligt |
| • Blade | 2 gange årligt |
| • Opsyn | Løbende |
| • Efterplantning | Efter aftale |
| • Omlægning | Efter aftale |
| • Vanding | Efter aftale |
| • Beskæring | Efter aftale |
| • Barkflis | Efter aftale |
| • Sygdom og skadedyr | Efter aftale |



Standardpleje:

- Bunddækkende buske beskæres i henhold til artens behov og krav. Der beskæres af hensyn til blomstring, størrelse, vækstform, færdsel og oversigtsforhold. Afskårne grene og løv mv. fjernes samtidigt
- Beplantningen gennemgås for ukrudt, primært ved håndlugning samt kultivering langs kanter ved
- Gødskning 1 gang i april i henhold til artens behov og krav
- Fjernelse af løv
- Opsyn med sygdom og skadedyr, samt behov for vanding, udtynding eller efterplantning

Supplerende pleje:

- Supplering / udskiftning af planter
- Omlægning af bede
- Vanding af vandlidende planter i nedbørsfattige perioder
- Kraftig tilbageskæring af beplantningen
- Udlægning af barkflis eller supplering af eksisterende flis
- Bekæmpelse af sygdom og skadedyr

Glostrup Boligselskab

Ydelsesbeskrivelse

Buske

Periode:

1. marts til 30. september

Beskrivelse:

3.3 Busket

- | | |
|---------------------|----------------|
| • Beskæring | 1 gange årligt |
| • Ukrudtsbekæmpelse | 6 gange årligt |
| • Opsyn | Løbende |
| Efterplantning | Efter aftale |
| Beskæring | Efter aftale |
| Omlægning | Efter aftale |
| Sygdom og skadedyr | Efter aftale |
| Barkflis | Efter aftale |



Standardpleje:

- Beskæres af hensyn til færdsel og oversigtsforhold, samt tekniks udstyr som skilte, lygtepæle etc. afskårne grene fjernes samtidigt
- Ukrudtsbekæmpelse primært langs kanter. Selvsåede træopvækster fjernes.
- Opsyn med sygdom og skadedyr, samt behov udtynding eller efterplantning

Supplerende pleje:

- Efterplantning
- Kraftig tilbageskæring
- Omlægning af bede
- Bekæmpelse af sygdoms- og skadedyrsbekæmpelse
- Udlægning af barkflis

Glostrup Boligselskab

Ydelsesbeskrivelse

Buske

Periode:

1. marts til 30. september

Beskrivelse:

3.4 Krat / levende hegn

- | | |
|----------------------|----------------|
| • Beskæring | 1 gange årligt |
| • Ukrudtsbekæmpelse | 2 gange årligt |
| • Opsyn | Løbende |
| • Efterplantning | Efter aftale |
| • Beskæring | Efter aftale |
| • Omlægning | Efter aftale |
| • Sygdom og skadedyr | Efter aftale |
| • Barkflis | Efter aftale |



Standardpleje:

- Beskæres af hensyn til færdsel og oversigtsforhold, samt tekniks udstyr som skilte, lygtepæle etc. afskårne grene fjernes samtidigt
- Ukrudtsbekæmpelse primært langs kanter. Selvsåede træopvækster fjernes.
- Opsyn med sygdom og skadedyr, samt behov udtynning eller efterplantning

Supplerende pleje:

- Efterplantning
- Kraftig tilbageskæring
- Omlægning af bede
- Bekæmpelse af sygdoms- og skadedyrsbekæmpelse
- Udlægning af barkflis

Glostrup Boligselskab

Ydelsesbeskrivelse

Hække

Periode:

1. marts til 30. september

Beskrivelse:

4.1 Hække og pur - Intensiv

- | | |
|----------------------|----------------|
| • Klipping | 2 gange årligt |
| • Ukrudtsbekæmpelse | 6 gange årligt |
| • Opsyn | Løbende |
| • Gødskning | Efter aftale |
| • Efterplantning | Efter aftale |
| • Vanding | Efter aftale |
| • Sygdom og skadedyr | Efter aftale |
| • Beskæring | Efter aftale |



Standardpleje:

- Hække og pur klippes tilbage til gammelt klip. Der klippes fri omkring terrænudstyr. Afklip opsamles.
- Ukrudtsbekæmpelse primært langs kanter. Selvsåede træopvækster fjernes.
- Opsyn med sygdom og skadedyr, samt behov for gødskning, efterplantning, vanding, samt reduktion af højde og brede.

Supplerende pleje:

- Gødskning med langtidsvirkende NPK gødning
- Efterplantning
- Vanding af unge hækplanter
- Bekæmpelse af sygdoms- og skadedyrsbekæmpelse
- Kraftig reduktion af hækkens højde/brede

Glostrup Boligselskab

Ydelsesbeskrivelse

Hække

Periode:

1. marts til 30. september

Beskrivelse:

4.1 Hække og pur - Ekstensiv

- | | |
|----------------------|----------------|
| • Klipning | 1 gange årligt |
| • Ukrudtsbekæmpelse | 4 gange årligt |
| • Opsyn | Løbende |
| • Gødskning | Efter aftale |
| • Efterplantning | Efter aftale |
| • Vanding | Efter aftale |
| • Sygdom og skadedyr | Efter aftale |
| • Beskæring | Efter aftale |



Standardpleje:

- Hække og pur klippes tilbage til gammelt klip. Der klippes fri omkring terrænudstyr. Afklip opsamles.
- Ukrudtsbekæmpelse primært langs kanter. Selvsåede træopvækster fjernes.
- Opsyn med sygdom og skadedyr, samt behov for gødskning, efterplantning, vanding, samt reduktion af højde og brede.

Supplerende pleje:

- Gødskning med langtidsvirkende NPK gødning
- Efterplantning
- Vanding af unge hækplanter
- Bekæmpelse af sygdoms- og skadedyrsbekæmpelse
- Kraftig reduktion af hækkens højde/brede

Glostrup Boligselskab

Ydelsesbeskrivelse

Hække

Periode:

1. marts til 30. september

Beskrivelse:

4.3 Fritvoksende hæk

- | | |
|----------------------|----------------|
| • Beskæring | 2 gange årligt |
| • Ukrudtsbekæmpelse | 2 gange årligt |
| • Opsyn med vækst | Løbende |
| • Efterplantning | Efter aftale |
| • Sygdom og skadedyr | Efter aftale |
| • Reduktion | Efter aftale |



Standardpleje:

- Beskæres af hensyn til færdsel og oversigtsforhold, samt tekniks udstyr som skilte, lygtepæle etc. afskårne grene fjernes samtidigt
- Ukrudtsbekæmpelse primært langs kanter. Selvsåede træopvækster fjernes.
- Opsyn af behov udtynding eller efterplantning

Supplerende pleje:

- Efterplantning
- Bekæmpelse af sygdoms- og skadedyrsbekæmpelse
- Kraftig reduktion af hækkens højde/brede

Glostrup Boligselskab

Ydelsesbeskrivelse

Træer

Periode:

1. april til 31. oktober

Beskrivelse:

5.1 Fritvoksende træer

- | | |
|---------------------|----------------|
| • Beskæring | 2 gange årligt |
| • Vanris | 3 gange årligt |
| • Opbinding | 2 gange årligt |
| • Ukrudtsbekæmpelse | Løbende |
| • Opsyn med vækst | Løbende |
| • Opsyn med sygdom | Løbende |
| • Beskæring | Efter aftale |
| • Fældning | Efter aftale |
| • Barkflis | Efter aftale |
| • Plantning | Efter aftale |
| • Græsfri Zone | Efter aftale |
| • Kronereduktion | Efter aftale |
| • Vanding | Efter aftale |
| • Gødskning | Efter aftale |



Standardpleje:

- Beskæring af døde, knækkede og nedhængende grene. Afskårne grene fjernes
- Fjernelse af vanris på stammebasis
- Gennemgang og justering af opbindinger
- Svarende til det omkringliggende element
- Opsyn af behov udtynding eller efterplantning
- Opsyn med sygdom, insekt- og svampeangreb

Supplerende pleje:

- Beskæring i over 3 meters højde
- Fældning og rodfræsning
- Jorddækning med flis
- Plantning, inkl. opbinding
- Etablering af græsfri zone i et areal på 50 cm fra stammen
- Reduktion af trækrone
- Vanding i vandingsposer
- Gødskning

Glostrup Boligselskab

Ydelsesbeskrivelse

Træer

Periode:

Beskrivelse:

5.2 Formede træer

- | | |
|---------------------|----------------|
| • Beskæring | 2 gange årligt |
| • Vanris | 3 gange årligt |
| • Opbinding | 2 gange årligt |
| • Ukrudtsbekæmpelse | Løbende |
| • Opsyn med vækst | Løbende |
| • Opsyn med sygdom | Løbende |
| • Fældning | Efter aftale |
| • Plantning | Efter aftale |
| • Kronereduktion | Efter aftale |
| • Vanding | Efter aftale |
| • Gødkning | Efter aftale |



Standardpleje:

- Beskæring for at opretholde form
- Fjernelse af vanris på stammebasis. Afskårne grene fjernes
- Gennemgang og justering af opbindinger
- Svarende til det omkringliggende element
- Opsyn af behov for udtynding eller efterplantning
- Opsyn med sygdom, insekt- og svampeangreb

Supplerende pleje:

- Fældning og rodfræsning
- Plantning, inkl. opbinding
- Reduktion af trækrone
- Vanding i vandingsposer
- Gødkning

Glostrup Boligselskab

Ydelsesbeskrivelse

Træer

Periode:

Beskrivelse:

5.3 Trægrupper

- | | |
|---------------------|----------------|
| • Beskæring | 2 gange årligt |
| • Vanris | 3 gange årligt |
| • Opstamning | 1 gange årligt |
| • Opbinding | 2 gange årligt |
| • Ukrudtsbekæmpelse | Løbende |
| • Opsyn med vækst | Løbende |
| • Opsyn med sygdom | Løbende |
| • Opsyn med vækst | Efter aftale |
| • Fældning | Efter aftale |
| • Plantning | Efter aftale |
| • Kronereduktion | Efter aftale |
| • Vanding | Efter aftale |
| • Gødskning | Efter aftale |



Standardpleje:

- Beskæring foretages i henhold til krav for den specifikke art. Døde, knækkede og nedhængende grene beskæres. Afskårne grene fjernes
- Fjernelse af vanris på stammebasis
- Opstamning
- Gennemgang og justering af opbindinger
- Ukrudtsbekæmpelse svarende til det omkringliggende element
- Opsyn af behov udtynding eller efterplantning
- Opsyn med sygdom, insekt- og svampeangreb
- Opsyn af behov for udtynding eller efterplantning

Supplerende pleje:

- Opsyn af behov for udtynding eller efterplantning
- Fældning og rodfræsning
- Plantning, inkl. opbinding
- Reduktion af trækrone
- Vanding i vandingsposer
- Gødskning

Glostrup Boligselskab

Ydelsesbeskrivelse

Træer

Periode:

Beskrivelse:

5.4 Alléer/Trærækker

- | | |
|---------------------|----------------|
| • Beskæring | 2 gange årligt |
| • Vanris | 3 gange årligt |
| • Opstamning | 1 gange årligt |
| • Opbinding | 2 gange årligt |
| • Ukrudtsbekæmpelse | Løbende |
| • Opsyn med vækst | Løbende |
| • Opsyn med sygdom | Løbende |
| • Fældning | Efter aftale |
| • Plantning | Efter aftale |
| • Kronereduktion | Efter aftale |
| • Vanding | Efter aftale |
| • Gødskning | Efter aftale |



Standardpleje:

- Træerne beskæres med henblik på at opnå et ensartet udtryk. Herudover fjernes døde, knækkede og nedhængende grene. Afskårne grene fjernes.
- Fjernelse af vanris på stammebasis
- Opstamning
- Gennemgang og justering af opbindinger
- Svarende til det omkringliggende element
- Opsyn af behov udtynding eller efterplantning
- Opsyn med sygdom, insekt- og svampeangreb

Supplerende pleje:

- Fældning og rodfræsning
- Plantning, inkl. opbinding
- Reduktion af trækrone
- Vanding i vandingsposer
- Gødskning

Glostrup Boligselskab

Ydelsesbeskrivelse

Træer

Periode:

Beskrivelse:

5.5 Lund

- | | |
|---------------------|----------------|
| • Beskæring | 2 gange årligt |
| • Ukrudtsbekæmpelse | 4 gange årligt |
| • Opsyn med vækst | Løbende |
| • Opsyn med sygdom | Løbende |
| • Udtynding | Efter aftale |
| • Beskæring | Efter aftale |
| • Rydning | Efter aftale |
| • Efterplantning | Efter aftale |
| • Kronereduktion | Efter aftale |



Standardpleje:

- Beskæring af døde, knækkede og nedhængende grene. Afskårne grene fjernes
- Ukrudt fjernes primært langs kanter. Større rodukudt fjernes.
- Opsyn af behov for udtynding eller efterplantning
- Opsyn med sygdom, insekt- og svampeangreb

Supplerende pleje:

- Udtyndingshugst af træer der konkurrerer med bestand træer
- Beskæring af underskov
- Rydning af underskov
- Efterplantning
- Reduktion af trækrone

Glostrup Boligselskab

Ydelseskatalog 2019

Vand

Periode:

Beskrivelse:

6.1 Sø

- | | |
|--------------------|-----------------|
| • Bredvegetation | 1 gange årligt |
| • Algebekæmpelse | 1 gange årligt |
| • Oprensning | 12 gange årligt |
| Vandstand - øges | Efter aftale |
| Vandstand - sænkes | Efter aftale |
| Slam | Efter aftale |



Standardpleje:

- Slåning af bredvegetation
- Større algeforekomster bekæmpes
- Oprensning af affald, grene og blade

Supplerende pleje:

- Hævning af vandstand
- Sænkning af vandstand
- Oprensning af bundslam

Glostrup Boligselskab

Ydelsesbeskrivelse

Belægninger

Periode:

Beskrivelse:

7.1 Faste belægninger

- | | |
|---------------------|----------------|
| • Ukrudtsbekæmpelse | 8 gange årligt |
| • Fejning, partielt | 4 gange årligt |
| • Fejning, total | 2 gange årligt |
| • Opsamling af løv | 2 gange årligt |
| • Opsyn | Løbende |
| • Opretning | Efter aftale |
| • Reparation | Efter aftale |
| • Efterfyldning | Efter aftale |
| • Algebekæmpelse | Efter aftale |



Standardpleje:

- Ukrudt bekæmpes termisk. Ukrudt må max. blive 5 cm højt og ikke dække mere end 10 % af arealet
- Der fejes partielt langs kanter og i hjørner
- Veje og stier fejes med fejmaskine, forår og efterår
- Løv opsamles 2 gange i sæsonen
- Opsyn med, at belægningen er sikkerhedsmæssig forsvarlig stand

Supplerende pleje:

- Opretning af belægninger
- Asfaltering / lapning af huller i asfalt
- Efterfyldning af fuger
- Bekæmpelse af alger med godkendt algemiddel

Glostrup Boligselskab

Ydelsesbeskrivelse

Belægninger

Periode:

Beskrivelse:

7.2 Løse belægninger

- | | |
|--------------------------------|----------------|
| • Ukrudtsbekæmpelse | 8 gange årligt |
| • Opretning | 6 gange årligt |
| • Opsamling af løv | 2 gange årligt |
| • Opretning - petanquebane | Efter aftale |
| • Opretning - løse belægninger | Efter aftale |
| • Supplering | Efter aftale |
| • Afvanding | Efter aftale |



Standardpleje:

- Ukrudt bekæmpes termisk. Ukrudt må max. blive 5 cm højt og ikke dække mere end 10 % af arealet
- Opretning af mindre lunger i belægningen, ved overrivning af arealet
- Løv opsamles 2 gange i sæsonen

Supplerende pleje:

- Opretning af petanquebane
- Opretning af belægningsskader, lunger og kanter
- Supplering af materiale inkl. afretning og komprimering
- Oprensning af afvandingssystemer

Glostrup Boligselskab

Ydelsesbeskrivelse

Belægninger

Periode:

Beskrivelse:

7.3 Sandkasser og faldunderlag

- | | |
|------------------------------|----------------|
| • Ukrudtsbekæmpelse | 8 gange årligt |
| • Planering | 8 gange årligt |
| • Fejning | 2 gange årligt |
| • Eftersyn af ringmætter | 1 gange årligt |
| • Opsamling af løv | 2 gange årligt |
| • Opsyn | Løbende |
| • Udskiftning - sand | Efter aftale |
| • Udskiftning - faldunderlag | Efter aftale |
| • Rensning | Efter aftale |
| • Afrensning | Efter aftale |



Standardpleje:

- Ukrudt i sandkasser og faldunderlagssand bekæmpes ved lugning
- Planering af sandkassesand og faldunderlagssand
- Fejning af gummibelægninger
- Eftersyn og lugning af ringmætter
- Løv opsamles 2 gange i sæsonen
- Opsyn med, at elementet er sikkerhedsmæssigt forsvarligt

Supplerende pleje:

- Opgravning af eksisterende sand, samt Indkøb og udlægning af nyt sand.
- Opgravning af eksisterende sand, samt Indkøb og udlægning af nyt faldgrus.
- Biolomekanisk rensning af sandkasser og faldunderlag
- Afrensning af gummibelægning

Glostrup Boligselskab

Ydelsesbeskrivelse

Trapper og terrænmure

Periode:

Beskrivelse:

8.1 Trapper og terrænmure

- | | |
|--------------------|----------------|
| • Ukrudt trapper | 6 gange årligt |
| • Ukrudt mur | 6 gange årligt |
| • Fejning | 2 gange årligt |
| • Opsamling af løv | 2 gange årligt |
| • Opsyn | Løbende |
| • Alger | Efter aftale |
| • Reparation | Efter aftale |



Standardpleje:

- Ukrudt på trapper bekæmpes termisk. Ukrudt må max. blive 5 cm højt og ikke dække mere end 10 % af arealet
- Ukrudt på terrænmurer bekæmpes manuelt. Ukrudt må max. blive 10 cm højt og ikke dække mere end 15 % af arealet
- Fejning/blæsning af trapper og ramper med fast belægning
- Løv og grene må ikke udgøre en sikkerhedsrisiko
- opsyn med at elementet er sikkerhedsmæssig forsvarlig

Supplerende pleje:

- Bekæmpelse af alger med godkendt algemiddel
- Opretning og reparationer

Glostrup Boligselskab

Ydelsesbeskrivelse

Terræninventar

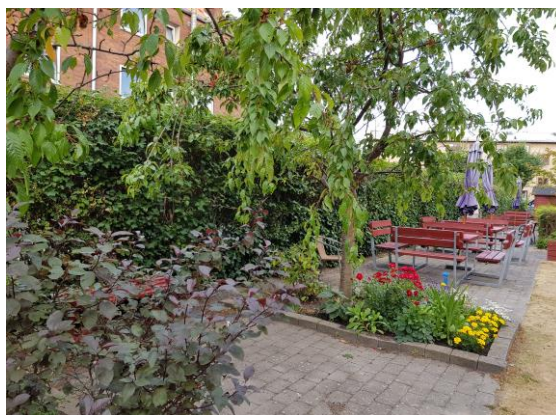
Periode:

1. januar til 31. december

Beskrivelse:

8.2 Terræninventar

- | | |
|--------------------------------------|-----------------|
| • Legepladsinventar | 52 gange årligt |
| • Legepladsinspektion | 1 gange årligt |
| • Skilte | 2 gange årligt |
| • Lyskilder | 52 gange årligt |
| • Havemøbler, opbevaring | 2 gange årligt |
| • Havemøbler, vedligehold | 1 gange årligt |
| • Hegn, plankeværk, fodhegn | Løbende |
| • Træskure, garager og halvtage | Løbende |
| • Miljøstationer/ dagrenoveringshuse | Løbende |
| • Reparation | Efter aftale |
| • Skilte | Efter aftale |
| • Lamper | Efter aftale |
| • Træværk | Efter aftale |
| • Fodhegn | Efter aftale |
| • Pullerter | Efter aftale |



Standardpleje:

- Opsyn med legeredskabers funktion og sikkerhed
- Inspektion af legeredskaber, inkl. udarbejdelse af legepladsrapport
- Vask af skilte og oversigtstavler
- Kontrol af lyskilders funktion og udskiftning af defekte pærer
- Havemøbler sættes i depot / returneres fra depot
- Maling, oliering og/eller reparation af havemøbler
- Opsyn med behov for reparation eller maling af hegn etc.
- Opsyn med behov for reparation eller maling af skure etc.
- Opsyn med behov for reparation eller maling renovationshuse

Supplerende pleje:

- Reparation eller udskiftning af legepladsinventar
- Udskiftning / opsætning af skilte og tavler
- Indkøb og udskiftning af defekte lamper
- Reparation af ødelagt træværk
- Opsætning af fodhegn
- Opsætning af pullerter eller marksten

Glostrup Boligselskab

Ydelsesbeskrivelse

Renhold og service

Periode:

1. januar til 31. december

Beskrivelse:

9.1 Renhold - Dagrenovationshuse

- | | |
|-------------------------------|-------------------|
| • Affald - papirhopsning | 156 gange årligt |
| • Affald - storskrald | 52 gange årligt |
| • Affald - farligt affald | 220 gange årligt |
| • Affald - Haveaffald | 130 gange årligt |
| • Renovationshuse | 120 gange årligt |
| • Renovationshuse - rengøring | 25 gange årligt |
| • Miljøstationer - storskrald | 220 gange årligt |
| • Miljøstationer - oprydning | 260 gange årligt |
| • Fejning - kældere | 52 gange årligt |
| • Fejning - trappetårne | 12 gange årligt |
| • Oprydning - nytår | 1 gange årligt |
| • Rengøring | 104 gange årligt |
| • Affaldscontainere | 0 Efter behov |
| • Vask af containere | 1 gange årligt |
| • Supplerende pleje | ved efterspørgsel |



Standardpleje:

- Opsamling af henkastet affald, samt tømning af papirkurve i området, 3 gange ugentligt
- Marmorplader, glas og andre effekter, der ikke afhentes af renovationen, køres til nærmeste
- Håndtering af farligt affald i miljøskur og i området (maling, batterier mv)
- Håndtering af beboernes haveaffald, dagligt i sommerperioden
- Affaldsskurer og dagrenovationscontainere tilses dagligt.
- Fejning af miljøstationer og dagrenovationshuse
- Sortering af storskrald
- Oprydning i og omkring miljøskure, 1 gang dagligt
- Fejning og støvsugning af kældernedgange og indgangspartier
- Fejning af trappetårne og svalegange
- Ekstra opsamling af papiraffald efter nytår
- Rengøring af personalelokaler, mødelokaler, baderum m.v. 2 gange ugentligt
- Bestille ekstra tømning af beholdere/containere
- Vask af alle dagrenovationscontainere ved ekstern leverandør

Supplerende pleje:

- Opsætning af ekstra containere i forbindelse med særlige arrangementer, højtider mv.

Glostrup Boligselskab

Ydelsesbeskrivelse

Renhold og service

Periode:

1. januar til 31. december

Beskrivelse:

9.2 Renhold - Affaldsskakte

- | | |
|------------------------------|-------------------|
| • Affald - papirhopsning | 156 gange årligt |
| • Affald - storskrald | 52 gange årligt |
| • Affald - farligt affald | 220 gange årligt |
| • Affald - Haveaffald | 130 gange årligt |
| • Fejning - kældere | 52 gange årligt |
| • Fejning - trappetårne | 12 gange årligt |
| • Fejning - skakte | 52 gange årligt |
| • Oprydning - nytår | 1 gange årligt |
| • Oprydning - Miljøskure | 260 gange årligt |
| • Rengøring | 104 gange årligt |
| • Skakte - affaldshåndtering | 156 gange årligt |
| • Vask af containere | 1 gange årligt |
| • Vask af nedfaldsskakte | 1 gange årligt |
| • Ekstra containere | ved efterspørgsel |



Standardpleje:

- Opsamling af henkastet affald, samt tømning af papirkurve i området, 3 gange ugentligt
- Marmorplader, glas og andre effekter, der ikke afhentes af renovationen, køres til nærmeste miljøstation
- Håndtering af farligt affald i miljøskur og i området (maling, batterier mv)
- Håndtering af beboernes haveaffald, dagligt i sommerperioden
- Fejning og støvsugning af kældernedgange og indgangspartier
- Fejning af trappetårne og svalegange
- Fejning og rengøring af skaktrum
- Ekstra opsamling af papiraffald efter nytår
- Oprydning i og omkring miljøskure, 1 gang dagligt
- Rengøring af personalelokaler, mødelokaler, baderum m.v. 2 gange ugentligt
- Skraldespande i affaldsskakte byttes ud med tomme spande
- Vask af alle dagrenovationscontainere ved ekstern leverandør
- Nedfaldsskakte spugles. Opgaven udføres af ekstern specialist

Supplerende pleje:

- Opsætning af ekstra containere i forbindelse med særlige arrangementer, højtider mv.

Glostrup Boligselskab

Ydelsesbeskrivelse

Renhold og service

Periode:

1. januar til 31. december

Beskrivelse:

9.3 Renhold - Moloker

- | | |
|---------------------------|-------------------|
| • Affald - papirhopsning | 156 gange årligt |
| • Affald - storskrald | 52 gange årligt |
| • Affald - farligt affald | 220 gange årligt |
| • Affald - Haveaffald | 130 gange årligt |
| • Fejning - kældere | 52 gange årligt |
| • Fejning - trappetårne | 12 gange årligt |
| • Oprydning - nytår | 1 gange årligt |
| • Oprydning - Miljøskure | 260 gange årligt |
| • Rengøring | 104 gange årligt |
| • Moloker | 156 gange årligt |
| • Ekstra container | ved efterspørgsel |



Standardpleje:

- Opsamling af henkastet affald, samt tømning af papirkurve i området, 3 gange ugentligt
- Marmorplader, glas og andre effekter, der ikke afhentes af renovationen, køres til nærmeste miljøstation
- Håndtering af farligt affald i miljøskur og i området (maling, batterier mv)
- Håndtering af beboernes haveaffald, dagligt i sommerperioden
- Fejning og støvsugning af kældernedgange og indgangspartier
- Fejning af trappetårne og svalegange
- Ekstra opsamling af papiraffald efter nytår
- Oprydning i og omkring miljøskure, 1 gang dagligt
- Rengøring af personalelokaler, mødelokaler, baderum m.v. 2 gange ugentligt
- Oprydning og fejning omkring Moloker

Supplerende pleje:

- Opsætning af ekstra containere i forbindelse med særlige arrangementer, højtider mv.

Glostrup Boligselskab

Ydelsesbeskrivelse

Ejendomsservice

Periode:

1. januar til 31. december

Beskrivelse:

10.1 Serviceopgaver

- | | |
|----------------------------------------------|------------------------------|
| • ABA brandanlæg - | 52 gange årligt |
| • Alarmanlæg | 52 gange årligt |
| • Beboerservice - uden for boligen | Efter behov |
| • Beboerservice - i boligen | 1 gange årligt |
| • Beboerservice - beboere med særligt behov | Efter behov |
| • Cykelkampagne/barnevogne mv. | 1 1 gang årligt |
| • Elevator eftersyn af udvendige elevatorer | 156 gange årligt |
| • Elevator eftersyn af indvendige elevatorer | 52 gange årligt |
| • Flyttehave | Efter behov |
| • Graffiti | Efter behov |
| • Grundvandspumper, højvandslukker og dræn | |
| • Haveaffald | 130 gange årligt |
| • Have rundering - træværk | 1 gange årligt |
| • Have rundering - haver | 1 gange årligt |
| • Hjertestarter | 52 gange årligt |
| • Håndildslukkere/tæpper/slangevinde | 1 gange årligt |
| • Ikke planlagte opgaver AD HOC | Efter behov |
| • Juletræer - beboernes | 1 gange årligt |
| • Juletræer - afdelingers | 1 gange årligt |
| • Kontakt til beboer | Efter behov |
| • Kontakt til leverandører | Efter behov |
| • Kælder - fejning, oprydning, mv. | 52 gange årligt |
| • Maling, udlevering | Efter behov i sommerperioden |
| • Omdeling | Efter behov |
| • Regnvandsbrønde, kælder | 52 gange årligt |
| • Vejbrønde | 2 gange årligt |
| • Lyskasser | 2 gange årligt |
| • Tagrender og nedløbsrør | 1 gange årligt |
| • Overdækkede indgangspartier | 1 gange årligt |

Standardpleje:

- Kontrol af brandanlæg
- Kontrol af alarmsystem
- Montering af navneskilte, rep. af dørpumper mv.
- Smøring af vinduer
- Hjælp til ældre eller handicappede beboere
- Indsamlede cykler og barnevogne opbevares 3 måneder og kasseres efter 3 måneder
- Renholdelse af bundskinne, Sommer 1 gang ugentligt / Vinter 1 gang dagligt
- Renholdelse af bundskinne
- Vedligeholdelse af flyttehaver i tomgangsperiode
- Graffiti fjernes inden for en uge
- Tisyn af afvandingssystemer
- Håndtering af beboernes haveaffald, dagligt i sommerperioden
- Tilsyn med behov for maling af skurer og hegn i henhold til husordnen
- Tilsyn med behov for lugning, beskæring, hækklipning etc. i henhold til husordnen
- Tilsyn med hjertestarter 1 gang ugentligt / udskiftning af pads
- Slukningsudstyr indleveres til eftersyn
- 100 timer ikke planlagte opgaver
- Bortkørsel af beboernes juletræer
- Levering af juletræer og montering af julebelysning
- Daglig kontakt til beboere / social service
- Indkøb af diverse materialer og forbrugsvarer
- Fejning af kælderrum og gange, samt fjernelse af henkastet affald
- Uddeling af maling til beboere, i perioden april til oktober
- Omdeling af beboerblade, breve, skraldeposer
- Rense regnvandsbrønde i kældernedgang
- Rense af regnvandsbrønde langs veje og stier
- Rense lyskasser for blade og affald
- Rense tagrender og nedløbsrør
- Rensning af tagrender og tagflader ved overdækkede indgangspartier

Glostrup Boligselskab

Ydelsesbeskrivelse

Vintertjeneste

Periode:

1. november til 1. april

Beskrivelse:

11. Saltning og snerydning

- | | |
|---------------------------------------|------------------|
| • Glatførbekæmpelse, asfalteraler | Efter behov |
| • Glatførbekæmpelse, betonbelægninger | Efter behov |
| • Glatførbekæmpelse, svalegange | Efter behov |
| • Glatførbekæmpelse, trapper | Efter behov |
| • Kombikørsel, asfalteraler | Efter behov |
| • Kombikørsel, betonbelægninger | Efter behov |
| • Kombikørsel, svalegange | Efter behov |
| • Kombikørsel, trapper | Efter behov |
| • Udkaldsvagt | 150 gange årligt |
| • Kvalitetssikring | 150 gange årligt |



Supplerende pleje:

- Saltning af veje- og P-arealer
- Saltning af stier og pladser
- Glatførbekæmpelse af svalegange med miljøvenligt tømiddel
- Saltning af hoved- og kældertrapper
- Snerydning og saltning af veje og P-arealer
- Snerydning af stier og pladser
- Snerydning af svalegange med miljøvenligt tømiddel
- Snerydning af hoved- og kældertrapper
- Registrering af behov for udkald i perioden 1. nov. - 1. april
- Kontrol af korrekt udført arbejde

Glostrup Boligselskab

Ydelsesbeskrivelse

Håndværker

Periode: 01. januar til 31. december

Ydelse:

12.1 VVS

- | | |
|-------------------------|-------------|
| • Gulvvarme | Efter behov |
| • Blandingsbatterier | Efter behov |
| • Vandhaner | Efter behov |
| • Afløbsrør under vask | Efter behov |
| • Pakkedåse på radiator | Efter behov |
| • Føler på radiator | Efter behov |
| • Cisterne WC | Efter behov |
| • Toiletbræt | Efter behov |
| • Bruser | Efter behov |
| • Varmecentraler | Efter behov |



Supplerende pleje:

- Batteriudskiftning ved gulvvarme (afd. 9)
- Udskiftning af blandingsbatteri
- Udskiftning af pelator, greb og svingtud
- Rep. af afløbsrør under vask
- Udskiftning af pakkedåse på radiator
- Udskiftning af føler på radiator
- Rep. cisterne WC
- Udskifte toiletbræt
- Udskifte bruser inkl. stang/beslag
- Udslamning af kedler, aflæsning af målere, dagligt tilsyn

Glostrup Boligselskab

Ydelsesbeskrivelse

Håndværker

Periode: 01. januar til 31. december

Ydelse:

12.2

Tømrer

- | | |
|------------------------------|-------------|
| • Fejelister | Efter behov |
| • Greb | Efter behov |
| • Vindue og dør, smørring | Efter behov |
| • Vindue og dør, gummilister | Efter behov |
| • Skabslåger | Efter behov |
| • Indvendige døre | Efter behov |
| • Gulve | Efter behov |
| • Hegn, forhegn og havelåger | Efter behov |
| • Facadefuger | Efter behov |
| • Tage | Efter behov |
| • Tagrender | Efter behov |



Supplerende pleje:

- Udskiftning af fejlister
- Udskiftning af vinduesgreb og dørgreb
- Justering og smørring af vindue og dør
- Udskiftning af gummilister på vinduer og døre
- Justering af skabs-/køkkenlåger
- Opsætning af ny inderdør
- Rep. af gulve - mindre opgaver
- Opretning/udskiftning af hegn, forhegn, havelåger
- Rep. Facadefuger på bygninger
- Rep. Af tag - mindre opgaver, vurderes fra gang til gang
- Tætning af tagrender - mindre opgaver

Glostrup Boligselskab

Ydelsesbeskrivelse

Vaskerier

Periode: 01. januar til 31. december

Ydelse:

12 Vaskerier

- | | |
|-------------------------------|------------------|
| • Tilsyn af vaskeri | 260 gange årligt |
| • Påfyldning af forbrugsvarer | 260 gange årligt |
| • Rengøring af vaskerier | 52 gange årligt |
| • Rengøring af maskiner | 52 gange årligt |
| • Tømme affaldsposer | 52 gange årligt |
| • Tilsyn af infotavler | 260 gange årligt |
| • Maskinnedbrud | Efter behov |



Standardpleje:

- Tilsyn med vaskeriets tilstand, sikkerhed af centrifuger, funktion af trådkurve, glemte effekter etc., dagligt
- Tilsyn med aktuel sæbebeholdning og påfyldning efter behov, dagligt
- Rengøring af vaskerier inkl. vask af sæbeskåle
- Filtre renses for snavs
- Affaldsposer i vaskeriet tømmes
- Formidling af information

Supplerende pleje:

- Rekvirering af tekniker

Glostrup Boligselskab

Ydelsesbeskrivelse

Maskiner

Periode: 01. januar til 31. december

Ydelse:

14 Service og reparation

- | | |
|-------------------------|------------------|
| • Vedligeholdelse | 260 gange årligt |
| • Indkøb af nye maskine | 1 gange årligt |
| • Sikkerhedseftersyn | 1 gange årligt |
| • Service | Efter behov |
| • Reparation | Efter behov |



Standardpleje:

- Vedligeholdelse og eftersyn af større maskiner og mindre maskiner, dagligt
- Erstatning af forældet materiel / indkøb af tidssvarende materiel iht. budget
- Kontrol af elværktøj, stiger, håndværktøj mv.

Supplerende pleje:

- Service af biler og traktore
- Reparation af defekte maskiner og lapning af punkteret dæk

Glostrup Boligselskab

Ydelsesbeskrivelse

Råderet

Periode: 01. januar til 31. december

Ydelse:

15.1 Kollektiv

- | | |
|------------------------|-------------|
| • Rådgivning | Efter behov |
| • Sagsbehandling | Efter behov |
| • Tilsyn | Efter behov |
| • Godkendelse | Efter behov |
| • Finansiering | Efter behov |
| • Opkrævning | Efter behov |
| • Myndighedsbehandling | Efter behov |



Supplerende pleje:

- Rådgivning om kollektiv råderet samt installationsret af nye køkkener, badeværelser mv.
- Behandling af ansøgning, tilbud, tegning, beskrivelse af projekt, huslejberegning
- Tilsyn med arbejdernes udførelse
- Endelig godkendelse af projektet, samt udarbejdelse af skriftlig godkendelse
- Optagelse af lån
- Opkrævning via huslejen
- Råderetssager kollektiv m. myndighedsbehandling

Glostrup Boligselskab

Ydelsesbeskrivelse

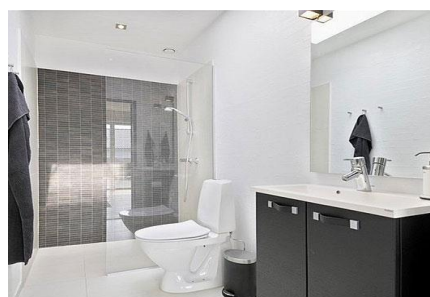
Råderet

Periode: 01. januar til 31. december

Ydelse:

15.2 Individuel

- | | |
|------------------------|-------------|
| • Rådgivning | Efter behov |
| • Sagsbehandling | Efter behov |
| • Tilsyn | Efter behov |
| • Godkendelse | Efter behov |
| • Myndighedsbehandling | Efter behov |



Supplerende pleje:

- Rådgivning om individuel råderet samt installationsret af nye køkkener, badeværelser mv.
- Behandling af ansøgning, tilbud, tegning, beskrivelse af projekt, huslejberegning
- Tilsyn med arbejdernes udførelse
- Endelig godkendelse af projektet, samt udarbejdelse af skriftlig godkendelse
- Råderetssager individuel m. myndighedsbehandling

Glostrup Boligselskab

Ydelsesbeskrivelse

Forsikringsager

Periode: 01. januar til 31. december

Ydelse:

16.1 **Små sager**

- | | |
|--------------------|-------------|
| • Besigtelse | Efter behov |
| • Anmeldelse | Efter behov |
| • Ordre håndværker | Efter behov |
| • Eftersyn | Efter behov |
| • Økonomi | Efter behov |



Supplerende pleje:

- Besigtelse af skadens omfang
- Anmelde skade til forsikringselskab
- Bestilling af håndværker samt koordinere tidsplan for udførelse
- Besigtige udført arbejde
- Håndtering af faktura

Glostrup Boligselskab

Ydelsesbeskrivelse

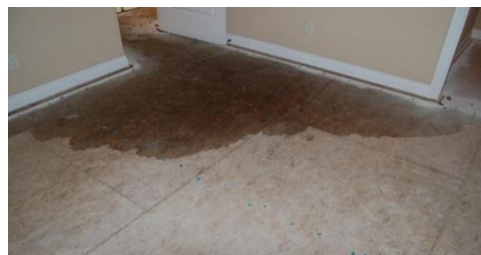
Forsikringsager

Periode: 01. januar til 31. december

Ydelse:

16.2 **Store sager**

- | | |
|--------------------|-------------|
| • Besigtelse | Efter behov |
| • Anmeldelse | Efter behov |
| • Konsulentmøde | Efter behov |
| • Ordre håndværker | Efter behov |
| • Eftersyn | Efter behov |
| • Økonomi | Efter behov |



Supplerende pleje:

- Besigtelse af skadens omfang
- Anmelde skade til forsikringsselskab
- Møde med skadekonsulent
- Bestilling af håndværker samt koordinere tidsplan for udførelse
- Besigtige udført arbejde
- Håndtering af faktura

Glostrup Boligselskab

Ydelsesbeskrivelse

Forsikringsager

Periode: 01. januar til 31. december

Ydelse:

16.3 **Omfattende sager**

- | | |
|---------------------------|-------------|
| • Besigtelse | Efter behov |
| • Anmeldelse | Efter behov |
| • Konsulentmøde | Efter behov |
| • Kontakt til myndigheder | Efter behov |
| • Ordre håndværker | Efter behov |
| • Eftersyn | Efter behov |
| • Økonomi | Efter behov |



Supplerende pleje:

- Besigtelse af skadens omfang
- Anmelde skade til forsikringselskab
- Møde med skadekonsulent
- Evt. kontakt til politi, kommune og/eller landsbyggefonden
- Bestilling af håndværker samt koordinere tidsplan for udførelse
- Besigtige udført arbejde
- Håndtering af faktura

Glostrup Boligselskab

Ydelsesbeskrivelse

Syn af bolig

Periode: 01. januar til 31. december

Ydelse:

17.1 **Fraflytning**

- | | |
|------------------------|-------------|
| • Oprettelse af aftale | Efter behov |
| • Fraflytningssyn | Efter behov |
| • Udskiftning af lås | Efter behov |
| • Ordre håndværker | Efter behov |
| • Tidsplan | Efter behov |
| • Opfølgning | Efter behov |
| • Betaling | Efter behov |



Supplerende pleje:

- Aftale fraflytningstidspunkt m. indflytter
- Gennemfører fraflytningssyn m. fraflytter
- Skift lås til håndværkerlås
- Rekvirere håndværker via rekvisition
- Koordinering af tidsplan for håndværkere
- Opfølgning på udførte arbejder – kvalitetssikring
- Betaling af fakturaer

Glostrup Boligselskab

Ydelsesbeskrivelse

Syn af bolig

Periode: 01. januar til 31. december

Ydelse:

17.2 Indflytning

- | | |
|-------------------------------------|-------------|
| • Oprettelse af aftale | Efter behov |
| • Indflytningssyn | Efter behov |
| • Udskiftning af lås | Efter behov |
| • Navnskilte | Efter behov |
| • Generel orientering til ny beboer | Efter behov |
| • Udlevering | Efter behov |
| • Mangelliste | Efter behov |
| • Fremvisning af faciliteter | Efter behov |
| • Opfølgning | Efter behov |
| • Aflæsning | Efter behov |



Supplerende pleje:

- Aftale indflytningssyn m. indflytter
- Indflytningssyn - fysisk inkl. udarbejdelse af indflytningsrapport
- Udskifte midlertidig lås til beboerlås
- Opsætte navnskilt på dør og postkasse/opgang
- Orientering om vaskeri, fælleshus, affald mv.
- Udlevering af informationsmateriale, nøgler og vaskebrik
- Udlevering af mangelliste til lejer
- Fremvisning af skur/kælderrum/loftrum
- Opfølgning på mangelliste fra lejer
- Aflæsning og tilmelding af el og vand